

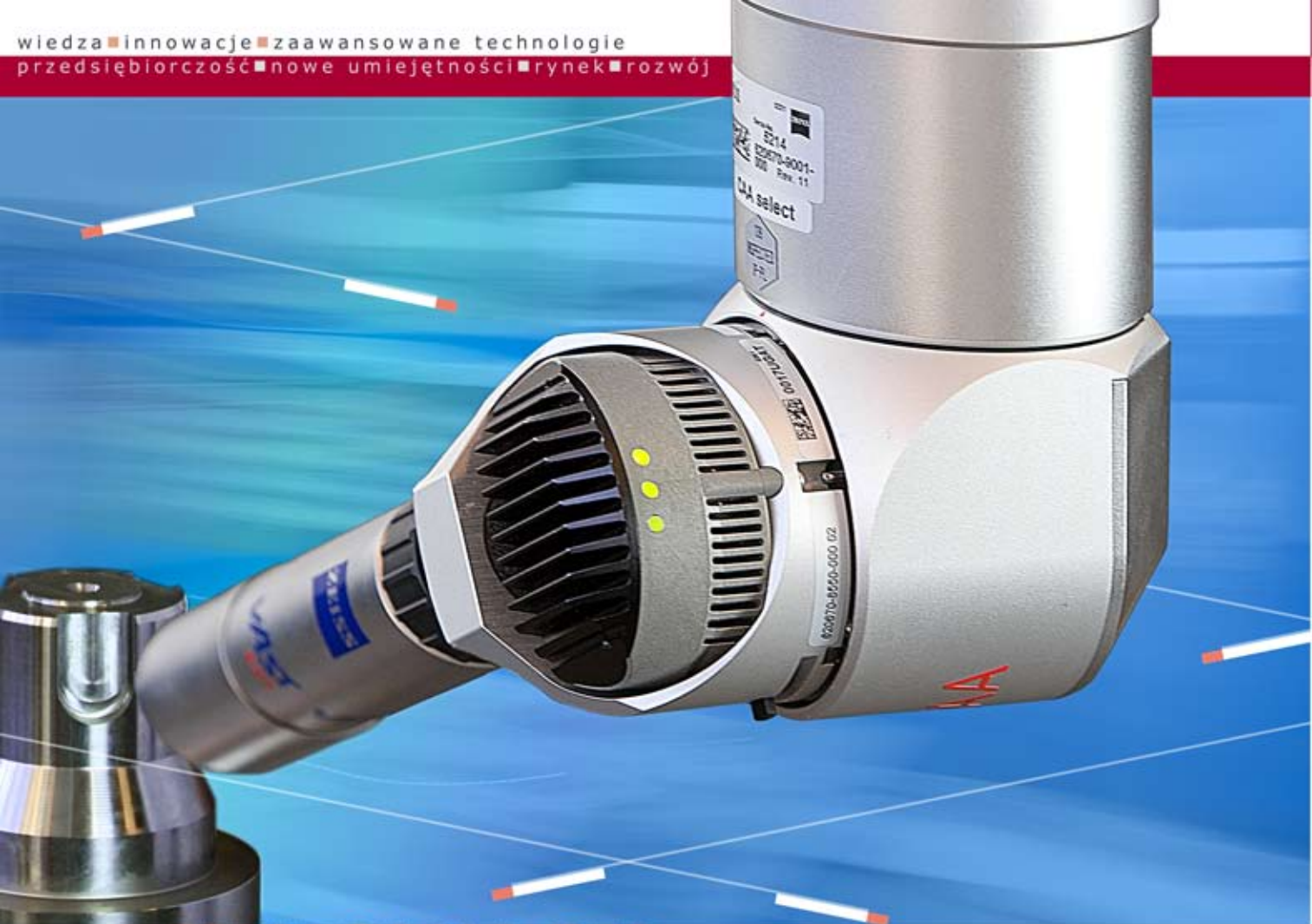
Inkubator Technologiczny w Stalowej Woli

OD INNOWACJI DO ROZWOJU

wiedza ■ innowacje ■ zaawansowane technologie
przedsiębiorczość ■ nowe umiejętności ■ rynek ■ rozwój



INKUBATOR TECHNOLOGICZNY W STALOWEJ WOLI



OD INNOWACJI DO ROZWOJU

Idea utworzenia w Stalowej Woli Inkubatora Technologicznego oparta była m.in. na potrzebie lepszego wykorzystania lokalnego potencjału gospodarczego i społecznego wynikającego z przemysłowych i zawodowych tradycji tego środowiska, datujących się od powstania Zakładów Południowych w ramach Centralnego Okręgu Przemysłowego (1938) oraz działalności Huty Stalowa Wola i powstałych na jej bazie firm

OD INNOWACJI DO ROZWOJU

wiedza ■ innowacje ■ zaawansowane technologie
i n n o w a c j e

Dlaczego i jak powstał?

Idea utworzenia w Stalowej Woli Inkubatora Technologicznego zrodziła się w 2006 r. w kręgu lokalnego samorządu gospodarczego, skupionego w miejscowej Regionalnej Izbie Gospodarczej. Oparta była na przesłankach:

- potrzebie lepszego wykorzystania lokalnego potencjału gospodarczego i społecznego wynikającego z przemysłowych i zawodowych tradycji tego środowiska, datujących się od powstania Zakładów Południowych w ramach Centralnego Okręgu Przemysłowego (w 1938 r.) oraz działalności Huty Stalowa Wola i powstałych na jej bazie firm;
- stworzenia warunków dla bardziej skutecznego kształtowania w Stalowej Woli i regionie nowej struktury gospodarczej, opartej na firmach nowoczesnych, zaawansowanych technologicznie, zdolnych do kooperacji i konkurencji na rynku krajowym i międzynarodowym;
- zapewnienia warunków dla skutecznego przepływu wiedzy ze sfery nauki do firm nastawionych na innowacyjność;
- stworzenia atrakcyjnego i efektywnego ośrodka otoczenia biznesu i centrum innowacji promieniującego na Stalową Wolę i region, a także zapewniającego maksimum korzyści dla społeczności i gospodarki tego regionu;
- umożliwienia systemu wsparcia dla mikro-, małych i średnich przedsiębiorstw z daleko posuniętymi formami pomocy i doradztwa dla tychże – celem zmniejszenia bezrobocia, lepszego wykorzystania miejscowych zasobów i podniesienia atrakcyjności gospodarczej, technologicznej a także turystycznej i wizerunkowej miasta, regionu i samych firm.

Zamysł natychmiast został podjęty i zaakceptowany przez Prezydenta Stalowej Woli i miejscowy samorząd. Wyraziło się to w aplikacji do Indykatywnego Planu Inwestycyjnego PO Rozwój Polski Wschodniej i powołaniu spółki mającej koordynować to trudne przedsięwzięcie. Obok Miasta i RIG wsparły ją swym udziałem, jako współnicy miejscowe firmy. Wkrótce pozyskano dla projektowanego przedsięwzięcia ważnych partnerów: Agencję Rozwoju Przemysłu S.A. i Politechnikę Rzeszowską im. I. Łukasiewicza.

Po trzyletnich przygotowaniach zmierzających do zapewnienia finansowania, przygotowań terenowo-prawnych, dokumentacyjnych, adaptacji terenu i infrastruktury oraz koordynacji działań inwestorów – w 2010 r. wykonano podstawowe prace budowlano-montażowe. Na całe przedsięwzięcie inwestycyjne wydatkowano blisko 38 mln zł. pochodzących ze środków Miasta Stalowa Wola, Agencji Rozwoju Przemysłu S.A. oraz dotacji Unii Europejskiej (w ramach Programu Operacyjnego Rozwój Polski Wschodniej – projekt pn. „Od COP-u do innowacji i rozwoju. Inkubator Technologiczny w Stalowej Woli jako narzędzie rozwoju gospodarki i innowacji Polski Wschodniej”).

Na przełomie stycznia i lutego 2011r. nasz Inkubator mógł rozpocząć swoją działalność. Realizację zadań statutowych powierzono Spółce Gminy Stalowa Wola tj. **Inkubatorowi Technologicznemu Sp. z o.o. w Stalowej Woli.**

OD INNOWACJI DO ROZWOJU

wiedza ■ innowacje ■ zaawansowane technologie

**Dla kogo jesteśmy?**

Inkubator Technologiczny w Stalowej Woli jest atrakcyjną, w naszym przekonaniu propozycją dla:

- osób mających pomysł, lub szukających pomysłu i sposobu na utworzenie własnej firmy;
- dla osób, firm i instytucji poszukujących wiedzy niezbędnej dla wdrożenia w swojej działalności innowacyjnych i atrakcyjnych rynkowo produktów i usług;
- dla osób i firm chcących oprzeć swą ofertę produkcyjną lub usługową na dostępnych u nas atrakcyjnych pomieszczeniach oraz nowoczesnych i technologicznie zaawansowanych urządzeniach obróbki metali, urządzeniach pomiarowych, laboratoriach metalograficznych, stanowiskach badawczych i szkoleniowych (np. trenazer spawalniczy);
- dla studentów wyższych uczelni chcących już w czasie studiów przygotować przyszłą, własną działalność gospodarczą w ramach naszego Akademickiego Preinkubatora Przedsiębiorczości;
- dla pracowników naukowych wyższych uczelni i doktorantów realizujących prace badawcze i naukowe przy wykorzystaniu oraz pragnących skutecznie spożytkować swą wiedzę i pomysły we własnej działalności gospodarczej;
- dla wykwalifikowanych specjalistów różnych dziedzin i specjalności, którzy po zakończeniu okresu aktywności zawodowej zechcą wykorzystać swe umiejętności w różnych formach doradztwa i konsultacji;
- dla instytucji prowadzących i realizujących, w partnerstwie z nami projekty i przedsięwzięcia szkoleniowe adresowane do kadry i pracowników firm, jak też – do osób chcących firmę utworzyć, bezrobotnych;
- dla kadry kierowniczej (menedżerów) poszukujących atrakcyjnych propozycji i form pozyskiwania wiedzy, szczególnie związanej z wdrażaniem pomysłów i projektów dotyczących nowoczesnych technologii, produktów i usług;
- dla menedżerów aktywnie poszukujących rynkowych nisz dla własnej oferty produkcyjno-usługowej, także – związanych z jej komercjalizacją na rynkach zagranicznych;
- dla firm zaawansowanych technologicznie, ustabilizowanych ekonomicznie i rynkowo, poszukujących atrakcyjnej lokalizacji w prestiżowym miejscu i obiekcie;
- dla przedsiębiorstw chcących zlecić nam wykonanie zaawansowanych technologicznie usług kooperacyjnych, pomiarów, prób i badań;
- dla firm aktywnie poszukujących możliwości „internacjonalizacji” swej oferty rynkowej, dotarcia z nią do odbiorców zagranicznych;
- dla szkół i wyższych uczelni zainteresowanych przeprowadzaniem u nas zajęć dydaktycznych, szkoleniowych i szkoleniowych
- dla wszystkich osób, firm i instytucji, które w licznie organizowanych przez Inkubator konferencjach, seminariach, spotkaniach i dyskusjach znajdą skuteczne narzędzie dla doskonalenia własnej wiedzy. A jednocześnie - zechcą wykorzystać tak nawiązywane kontakty i pozyskiwane umiejętności w swoim działaniu.



OWER
e-TOWER
Mazak
INTEGREX e-420H II

420H II



OD INNOWACJI
DO ROZWOJU

wiedza ■ innowacje ■ zaawansowane technologie ■ przedsiębiorczość ■ nowe umiejętności ■ rynek ■ rozwój

przyjdź, zapytaj, porozmawiaj!

OD INNOWACJI DO ROZWOJU

wiedza ■ innowacje ■ zaawansowane technologie

rozwój

**Ośrodek innowacji, instytucja otoczenia biznesu
„Stalowa Wola's Valley” ?**

Widoczna obecnie w Polsce tendencja do oparcia gospodarki na wiedzy, innowacjach, kreatywności nie wynika z mody, ani też dogodnych dla niej warunków pozyskiwania środków z Unii Europejskiej. To podstawowy wymóg współczesności, uznawany na całym świecie za kluczowy warunek ekonomicznego sukcesu. Logiczną tego konsekwencją jest tworzenie w naszym kraju licznych instytucji mających charakter **ośrodków innowacji**. Są nimi: **parki naukowo-technologiczne, inkubatory technologiczne, centra transferu technologii, inkubatory przedsiębiorczości**. Coraz częstsze są także inicjatywy zmierzające do tworzenia sieci powiązań branżowych między firmami, z których coraz silniejszą pozycję uzyskują klastry. Widoczne są także dążenia do sieciowych powiązań między samymi ośrodkami innowacji.

Tego typu centra i ośrodki, a także struktury sieciowe – występujące w różnych formach organizacyjno-prawnych - realizują cele nakreślone w statutach, na ogół zmierzające do pobudzania przedsiębiorczości, komercjalizacji zaawansowanej technologicznie produkcji oraz innowacyjnych produktów, technologii i usług, do rozwoju opartego na wiedzy. Jednocześnie – co jak dotąd nie wszyscy rozumieją – stają się te ośrodki **podmiotami decydującymi o gospodarczej pozycji miast i regionów, o ich atrakcyjności i reputacji, ułatwiającymi niezbędną dla procesów ekonomicznych synergię rozwojowych działań**. Tym samym parki i inkubatory – bo o nich tu głównie mowa – stanowią najbardziej dziś doceniane i najbardziej skuteczne w swym działaniu **instytucje otoczenia biznesu**. Instytucje skupiające wszelkie w danym środowisku formy społeczno-gospodarczych inicjatyw. Ośrodki, do których w równej mierze kierują swe kroki zarówno już działający na rynku przedsiębiorcy, jak też osoby, które o własnej firmie dopiero myślą czy też przedsiębiorcy i potencjalni partnerzy zagraniczni. A przede wszystkim ci, którzy mają pomysły na innowacyjne produkty lub usługi: wynalazcy, naukowcy, pracownicy i studenci wyższych uczelni.

My także w stalowowolskim Inkubatorze Technologicznym chcemy pretendować do roli renomowanego ośrodka innowacji i skutecznej instytucji otoczenia biznesu. Połączenie tej funkcji z pobudzaniem przedsiębiorczości od początku przyświecało twórcom i autorom koncepcji utworzenia tego podmiotu w Stalowej Woli. Uznawali oni, że w ten właśnie sposób, najlepszy z możliwych - uda się połączyć tradycje Centralnego Okręgu Przemysłowego, Zakładów Południowych i Huty Stalowa Wola ze współczesnymi potrzebami i wyzwaniem przyszłości.

A jeśli właśnie u nas zakiełkują biznesowo-innowacyjne przedsięwzięcia, na miarę choćby w małym stopniu zbliżoną do osiągnięć i dorobku Krzemowej Doliny – uznamy, że warto było...

OD INNOWACJI
DO ROZWOJU



wiedza ■ innowacje ■ zaawansowane technologie ■ przedsiębiorczość ■ nowe umiejętności ■ rynek ■ rozwój

to Twoja szansa na dobrą przyszłość!

OD INNOWACJI DO ROZWOJU

wiedza ■ innowacje ■ zaawansowane technologie

i n n o w a c j e

Nasi partnerzy

Każde ważne przedsięwzięcie wymaga współdziałania wielu osób i instytucji. Dobra współpraca zwiększa wielokrotnie szanse na sukces. Nie inaczej jest z ośrodkami innowacji i otoczenia biznesu. Stalowowski Inkubator powstał w efekcie zaangażowania w trudną materię tej inicjatywy inwestycyjnej wielu środowisk, instytucji, firm i osób. Większość z nich zadeklarowała stałą współpracę oraz partnerstwo także w bieżącej działalności Inkubatora Technologicznego, formalizując te deklaracje stosownymi umowami, porozumieniami. Tymi partnerami związanymi z nami najmocniej, najtrwalej i –jak mniemamy – na długo są: **Miasto (Gmina) Stalowa Wola z jej Prezydentem i radnymi Rady Miasta, Regionalna Izba Gospodarcza w Stalowej Woli, Agencja Rozwoju Przemysłu SA Oddział w Tarnobrzegu** i zarządzana przez nią **Tarnobrzaska Specjalna Strefa Ekonomiczna Europark Wisłosan, Politechnika Rzeszowska im. Ignacego Łukasiewicza**, a w szczególności jej **Katedra Odlewnictwa i Spawalnictwa** oraz **stalowowska filia Wydziału Budowy Maszyn i Lotnictwa**.

Wspomniani partnerzy są dla nas gwarantem skutecznej realizacji misji, celów i statutowych zadań Inkubatora. Nie wyczerpują oni jednak długiej listy instytucji, na współpracę z którymi jesteśmy otwarci. Chcemy więc współpracować i z innymi uczelniami, obecnymi w Stalowej Woli (wydziały Katolickiego Uniwersytetu Lubelskiego i Wyższa Szkoła Ekonomiczna), ze Starostwem Powiatowym w Stalowej Woli i podporządkowanymi mu instytucjami (Powiatowy Urząd Pracy i in.), z wiodącymi w naszym mieście przedsiębiorstwami, zarówno takimi, jak Huta Stalowa Wola SA i Elektrownia Stalowa Wola SA, jak też małymi i średnimi, decydującymi dzisiaj o gospodarczej strukturze miasta i regionu. Naszymi partnerami w codziennej działalności będą firmy zgrupowane w **Podkarpackim Klastrze Spawalniczym KLASTAL**, zarządzanie którym nasz Inkubator przejmuje.

Bardzo ważnym dla nas fragmentem współdziałania będzie stała współpraca z zewnętrznymi ośrodkami innowacji, z którymi nawiązaliśmy już częsty kontakt uczestnicząc w wizytach studyjnych i spotkaniach informacyjnych w ramach projektu **Polskiej Agencji Rozwoju Przedsiębiorczości** pn. „**Skuteczne Otoczenie Innowacyjnego Biznesu**”. Jako nie dająca się przecenić i bardzo ważną dla skuteczności działania wymianę dobrych praktyk traktujemy stały kontakt np. z:

- Poznańskim Parkiem Naukowo-Technologicznym i Inkubatorem Technologicznym w Poznaniu,
- Wrocławskim Centrum Transferu Technologii Politechniki Wrocławskiej,
- Podkarpackim Parkiem Naukowo-Technologicznym AEROPOLIS i Preinkubatorem Akademickim Rzeszowskiej Agencji Rozwoju Regionalnego,
- Wrocławskim Parkiem Technologicznym SA,
- Agencją Rozwoju Regionalnego MARR SA i Specjalną Strefą Ekonomiczną Europark Mielec,
- Centrum Edukacji i Biznesu „Nowe Gliwice”,
- Parkiem Naukowo-Technologicznym „Technopark Gliwice”

oraz innymi ośrodkami innowacji i instytucjami otoczenia biznesu.

wiedza ■ innowacje ■ zaawansowane technologie

OD INNOWACJI DO ROZWOJU

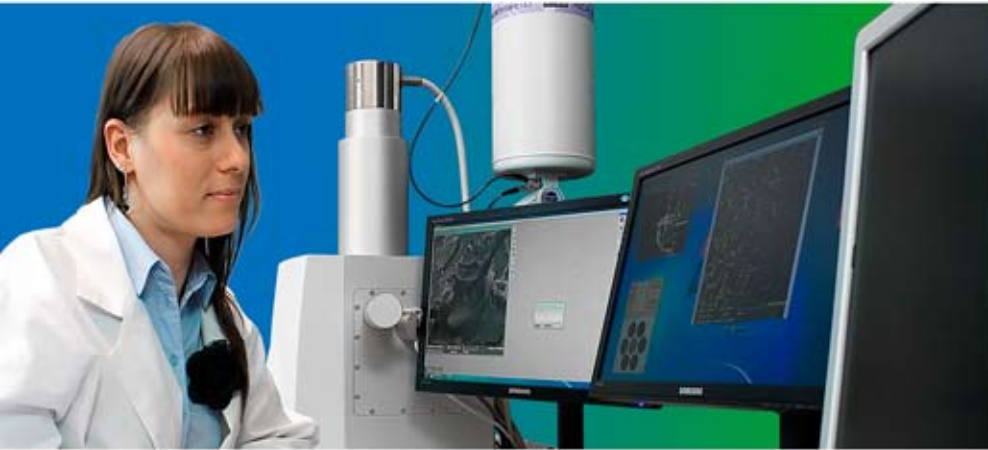
przedsiębiorczość ■ nowe umiejętności ■ rynek ■ rozwój



przyjdź, zapytaj, porozmawiaj!

OD INNOWACJI DO ROZWOJU

wiedza ■ innowacje ■ zaawansowane technologie

innowacje**Czym dysponujemy, co oferujemy?**

Nasz Inkubator dysponuje **nowoczesną bazą obiektów i urządzeń**:

- pomieszczeniami o zróżnicowanej powierzchni od 22 do 56 m.kw. z przeznaczeniem do wynajmu na rzecz inkubowanych lub preinkubowanych firm oraz tzw. lokatorów strategicznych;
- atrakcyjną i dobrze technicznie wyposażoną salą audiowizualną dla celów prezentacji, konferencji i szkoleń wielkości 230 m² – z możliwością łatwego podziału na 3 odrębne, wzajemnie niekolizyjne segmenty;
- dobrze wyposażoną infrastrukturą urządzeń technicznych dla uczestników i gości Inkubatora, w tym również – urządzeń sanitarno-socjalnych i dla celów cateringowych;
- zaawansowanymi technologicznie maszynami i urządzeniami własnego Centrum Obróbczego oraz Laboratorium Metaloznawczego – do wykorzystania zarówno przez lokatorów Inkubatora, jego partnerów, jak też zlecniodawców zewnętrznych (szczegółowy wykaz maszyn i urządzeń- w innym miejscu).

...dla stu-
dentów wyz-
szych ucze-
ni chcących
już w czasie
studiów
przygoto-
wać przy-
szłą, własną
działalność
gospodarczą
w ramach
naszego
Akademuc-
kiego Prein-
kubatora
Przedsię-
biorczości.



OD INNOWACJI DO ROZWOJU

wiedza ■ innowacje ■ zaawansowane technologie ■ przedsiębiorczość ■ nowe umiejętności ■ rynek ■ rozwój

...w wyższych
uczelniami
doktoran-
tów realizu-
jących prace
badawcze i
naukowe
przy wyko-
rzystaniu
oraz pragna-
jących sku-
tecznie spo-
żytkować
swą wiedzę i
pomysły we
własnej
działalności
gospodarczej



przyjdź, zapytaj, porozmawiaj!

OD INNOWACJI DO ROZWOJU

wiedza ■ innowacje ■ zaawansowane technologie

innowacje**Rodzaje, typy i formy usług**

Posiadana baza i urządzenia oraz kwalifikacje współpracujących z nami specjalistów pozwalają nam oferować zainteresowanym osobom, instytucjom i firmom następujące rodzaje, typy i formy usług:

- * usługi związane z **wynajmem pomieszczeń**, względnie ich części (stanowisk) na rzecz osób i firm podpisujących z nami umowę o inkubacji, lub preinkubacji;
- * usługi związane z wynajmem pomieszczeń lokatorów strategicznym, firmom o ustalonej już renomie i pozycji rynkowej, z branży zaawansowanych technologii, działającym w oparciu o innowacyjne rozwiązania;
- * **usługi doradcze** różnego rodzaju na rzecz klientów i uczestników Inkubatora;
- * własne i zlecone **usługi szkoleniowe** dotyczące pobudzania przedsiębiorczości i innowacyjności, **szkolenia menedżerskie** i inne;
- * **partnerstwo i współdziałanie** w zlecanych Inkubatorowi przez uczelnie wyższe, jednostki badawcze i inne podmioty **usługach edukacyjnych i pracach badawczo-rozwojowych**;
- * **wykonywanie zaawansowanych technologicznie usług kooperacyjnych i pomiarowo - laboratoryjnych** w ramach profilu i możliwości własnego parku maszynowego oraz wyposażenia laboratoriów.

OD INNOWACJI
DO ROZWOJU

wiedza ■ innowacje ■ zaawansowane technologie ■ przedsiębiorczość ■ nowe umiejętności ■ rynek ■ rozwój



współpracownictwa maszyn pomiarowa Erny Zeiss



przyjdź, zapytaj, porozmawiaj!

OD INNOWACJI DO ROZWOJU

wiedza ■ innowacje ■ zaawansowane technologie

innowacje



Zapraszamy

Wszyscy, którzy myślą o własnej firmie, mają pomysły i ...marzenia o lepszej przyszłości, którzy chcą z nami współpracować zawsze będą u nas mile widziani.

Inkubator zlokalizowany jest w dzielnicy przemysłowej Stalowej Woli, przy ul. Kwiatkowskiego 9, w niedalekim sąsiedztwie bramy nr 1 i biurowca dyrekcji Huty Stalowa Wola S.A.

Jeśli chcesz poprowadzić swoją, własną firmę – my Ci to ułatwimy.

OD INNOWACJI DO ROZWOJU



OD INNOWACJI DO ROZWOJUwiedza ■ innowacje ■ zaawansowane technologie
w i e d z a**Nasze maszyny i urządzenia - wielkości charakterystyczne****tokarki i centra tokarsko-frezarskie OSN firmy Mazak**

- maksymalna średnica toczenia – 610 mm
- maksymalna długość toczenia – 1.530 mm
- możliwość wiercenia i frezowania (np. rowków wpustowych)
- klasa obróbki wg normy DIN – 7

 pionowe centrum obróbcze OSN firmy Mazak

- maksymalne gabaryty obrabianych detali – 4.900 × 870 × 820 mm
- maksymalne przejazdy – 3.000 × 800 × 720 mm
- możliwość czteroosiowej obróbki płaszczyzn, otworów gwintów, kanałów itp.
- klasa obróbki wg normy DIN – 7

poziome centrum obróbcze OSN firmy Mazak

- maksymalne gabaryty obrabianych detali – $\varnothing 1.050 \times 1.3000$ mm
- maksymalne przejazdy – 1.050 × 900 × 980 mm
- możliwość obróbki płaszczyzn, otworów gwintów, kanałów itp.
- klasa obróbki wg normy DIN – 7

maszyna do cięcia strumieniem wody firmy Eckert

- maksymalne wymiary wycinanych detali – 2.000 × 4.000 mm
- maksymalna grubość cięcia – do 200 mm
- możliwość cięcia każdego rodzaju materiału (stal, aluminium, kamień, szkło itd.)

urządzenie do spawania wiązką elektronów CVE (Cambridge Vacuum Engineering)

- maksymalne gabaryty spawanych materiałów – 400 × 700 × 800 mm
- maksymalna głębokość przetopu – 25 mm
- możliwość spawania różnych gatunków materiałów (metali) z bardzo małą strefą wpływu ciepła (spawanie części obrabianych „na gotowo”)

współrzędnościowa maszyna pomiarowa firmy Zeiss

- maksymalne gabaryty mierzonych detali – 2.400 × 1.600 mm
- maksymalna waga mierzonych detali – 3.500 kg
- możliwość pomiaru każdego rodzaju wymiarów i powierzchni: prostoliniowe, krzywoliniowe (np. łopatk), koła zębate itp.

Oto bardziej szczegółowa oferta w tym zakresie:

Usługi obróbki metali przy wykorzystaniu maszyn:

- tokarki dwuwrzecionowej OSN
- pionowego i poziomego centrum pionowego OSN
- centrum tokarsko-frezarskiego
- maszyny do cięcia strumieniem wody
- urządzenia do spawania wiązką elektronów
- półautomatów spawalniczych pracujących metodą MIG/MAG, TIG oraz spawania plazmowego



Usługi pomiarowe przy wykorzystaniu nowoczesnej współrzędnościowej maszyny pomiarowej.

Usługi badawcze przy wykorzystaniu nowoczesnie wyposażonych:

- laboratorium badań metalograficznych (aparatura do przygotowania i preparatyki próbek metalograficznych, mikroskop optyczny, skaningowy mikroskop elektronowy i optyczny spektrometr emisyjny),
- laboratorium badań wytrzymałościowych (maszyna wytrzymałościowa, młot udarnościowy, twardościomierz uniwersalny),
- laboratorium badań nieniszczących NDT (aparatura do badań radiograficznych, ultradźwiękowych, magnetycznych i penetracyjnych).

OD INNOWACJI
DO ROZWOJU



przyjdź, zapytaj, porozmawiaj!

Inkubator Technologiczny Sp. z o.o.
ul. Kwiatkowskiego 9, 37-450 Stalowa Wola, Polska, Poland
tel. **(+48) (15) 814 91 91** - Zarząd Spółki, sekretariat
fax (+48) (15) 814 91 19
e-mail phasny@stalowawola.pl
www.inkubator.stalowawola.pl

INKUBATOR TECHNOLOGICZNY

OD INNOWACJI
DO ROZWOJU

W STALOWEJ WOLI

- wiedza
- innowacje
- zaawansowane technologie
- przedsiębiorczość
- nowe umiejętności
- rynek
- rozwój