

# Meblarstwo

## KOMPONENTY I TECHNOLOGIE



TEMAT Z BLISKA

### RYNEK

DOMINUJE NOWOCZESNOŚĆ  
SYSTEMY  
ORGANIZACJI PRZESTRZENI  
FRONTY LAKIEROWANE  
KUCHNIE  
DLA NIEPEŁNOSPRAWNYCH

### KOMPONENTY

WSZECHSTRONNE OŚWIETLENIE  
KLASYKA UCHWYTÓW  
OCHRONA I LAKIEROWANIE  
LEPSZY OD MDF  
ALUMINIOWE PROFILE  
BLATY W KUCHNI

### TECHNIKA

NOWA OKLEINIARKA  
GŁOWICE FREZUJĄCE CNC  
**TECHNOLOGIE**  
WYSOKI POŁYSK  
POSTARZANIE DREWNA  
KOMPUTEROWE PROJEKTOWANIE

# KOMPUTER PLANUJE I NADZORUJE PRODUKCJĘ MEBLI

Piotr A. Porębiak

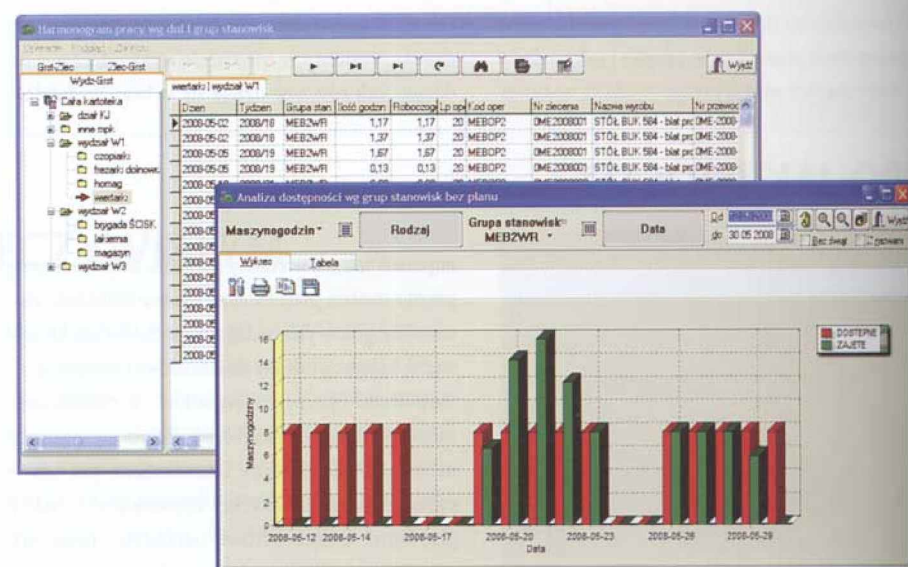
MEBLE KUCHENNE

Wytwórcy mebli borykają się dziś z coraz bardziej złożonymi problemami produkcyjnymi. Ich wyroby muszą być nie tylko wysokiej jakości, ale również w coraz szerszym wyborze. Dotyczy to zarówno ujednoliconych linii stylistycznych, jak i wzornictwa dostosowanego do specjalnych życzeń odbiorców mebli. A ich oczekiwania stale się zmieniają. Nie dość tego – wciąż rośnie konkurencja ze strony rynków o niskich kosztach produkcji.

## KONTROLA KOSZTÓW

W takiej sytuacji istnieje konieczność przekonania klienta do swoich wyrobów m.in. bogatą ofertą asortymentową, wysokim poziomem obsługi i szeroką gamą usług dodatkowych. Tu konieczne jest zrozumienie potrzeb klientów i zapewnienie im takiego właśnie produktu czy usług, jakich oczekuje. W takich okolicznościach największe możliwości otwierają się przed małymi i średnimi przedsiębiorstwami. To właśnie one są w stanie sprostać wysokim wymaganiom odbiorców, przy umiarkowanej cenie. Konieczne jednak staje się kontrolowanie kosztów i optymalizacja procesów: zakupu surowców i półfabrykatów, produkcji i sprzedaży. W większości zakładów branży meblarskiej wysiłek podejmowany w tym zakresie nie przynosi rezultatu.

– Na przeszkodzie staje rozproszone i różnorodne środowisko informatyczne, to znaczy dużo powiązane rozwiązania, obejmujące także wcześniej stosowane systemy, osobne rozwiązania do sterowania i zarządzania produkcją oraz różne specyficzne aplikacje – mówi Zbigniew Łyczakowski, prezes spółki ATS – Systemy Informatyczne ze Szczecina. – Taka sytuacja powoduje nie tylko wyso-



Przykładowy harmonogram pracy i analiza dostępności dla wiertarek.

kie koszty utrzymania systemów informatycznych, ale nie przynosi również efektów proporcjonalnych do ponoszonych kosztów i docelowych zamierzeń.

Firma ATS specjalizuje się we wdrażaniu zintegrowanych systemów informatycznych wspomagających zarządzanie klasy ERP. Jest m.in. autoryzowanym przedstawicielem i dystrybutorem oprogramowania spółki Rekord Systemy Informatyczne z Bielska Białej – dostawcy nowoczesnych rozwiązań informatycznych dla przedsiębiorstw i administracji publicznej. Szczecińska spółka zrealizowała już kilkanaście przedsięwzięć na terenie Polski Północno-Zachodniej. W chwili obecnej kończy wdrażanie zintegrowanego systemu wspomagającego zarządzanie Rekord.ERP w firmie Politechnik sp. z o.o. w Rokicie, zaj-

mującej się produkcją mebli na eksport. – Praktycznie kończymy wdrażanie systemu – mówi Waldemar Kowal, uczestniczący w pracach przedstawiciel Politechnika. – Wykonujemy już pierwsze operacje na systemie równoległe z dotychczas stosowanymi w zakładzie rozwiązaniami. Myślę, że od lipca Rekord.ERP przejmie już pełną kontrolę nad naszą produkcją i funkcjonowaniem fabryki.

## ZDECYDOWALI SIĘ I NIE ŻAŁUJĄ

To w pełni polskie oprogramowanie, kompleksowo obsługuje działalność całego przedsiębiorstwa – od ofertowania i przyjmowania zamówień, przez techniczne przygotowanie produkcji i zaawansowane planowanie wytwarzania, z uwzględnieniem dostępności za-

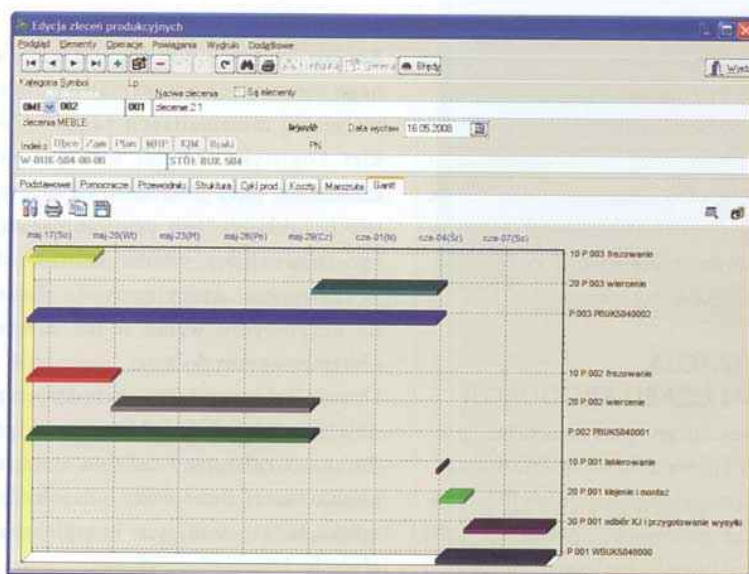
Na wdrożenie jednego systemu komputerowego, obejmującego całość działalności fabryki mebli, zdecydowała się spółka Politechnik z Rokity (zachodniopomorskie). Wybór padł na polskie oprogramowanie Rekord.ERP, którego instalację realizuje szczecińska firma ATS - Systemy Informatyczne.

sobów ludzkich i maszyn oraz zaopatrzenia w surowce i materiały, aż po obsługę wysyłek i sprzedaży wyrobów gotowych.

Pakiet Rekord.ERP zawiera także aplikacje kadrowo-płacowe i księgowo-finansowe oraz rozbudowany system raportowania i ostrzegania o zdarzeniach, a także internetowy moduł wspomagania decyzji - Lider.

Główne funkcje, jakie realizuje pakiet Rekord.ERP, to m.in. integracja wszystkich obszarów działalności oraz uporządkowanie i zarządzanie procesami przedsiębiorstwa. System zapewnia pełne bezpieczeństwo informacji - chroni zarówno przed jej utratą, jak i nieuprawnionym dostępem.

Główne obszary funkcjonalne systemu to: obsługa klienta, planowanie wykonania wyrobu, planowanie produkcji, sterowanie przebiegiem procesu wytwarzania, zaopatrzenie i gospodarka materiałowa.



Przejrzysta „marszruta” zlecenia w układzie graficznym.

MEBLE KUCHEENNE

### KOMPLEKSOWA OBSŁUGA DZIAŁAŃ HANDLOWYCH

Obsługa klienta realizowana jest za pomocą modułów Zamówienia Obce i eSprzedaż,

umożliwiających kompleksowe zarządzanie działaniami handlowymi i marketingiem. Jego szerokie możliwości pozwalają m.in. na tworzenie ofert i zamówień dla

kontrahentów. Aplikacja może automatycznie generować zamówienia na podstawie ofert, umożliwia również kalkulację kosztową oferowanych wyrobów.

### Poszukujemy nowych odbiorców:

- na wyroby z klejonego drewna dębowego (litego i mikrowczepowego)
- trepy schodowe i podstopnie
- blaty kuchenne
- blaty stołów i nogi klejone
- parapety etc.
- grubości: 18-20 mm, 25-27 mm, 30 mm, 38 mm, 40 mm
- klasy jakości: AB/BB/BC/CC

Kontakt:  
tel. 083 342 36 06, faks 083 342 46 66  
daniel@edwood.pl, www.edwood.pl



## Okleiny Naturalne

okleiny - formatki - obłogi  
skrawanie usługowe  
dąb - olcha - buk - jesion  
inne  
Produkcja: ok. 16 mln m<sup>2</sup> /rok



Bracia  
Mrozik

Biuro Handlowe:  
20-256 Lublin, ul. Grodzickiego 11  
tel. +48 81 751 02 37, +48 81 746 46 58  
biuro@braciamrozik.pl

www.braciamrozik.pl

www.braciamrozik.pl

Przy pomocy systemu Rekord możliwe jest indywidualne kształtowanie polityki cenowej wobec pojedynczych lub grupy nabywców, przygotowywanie dla nich danych, dotyczących rabatów, dopłat, upustów i promocji a nawet oddzielnych cenników. Funkcja ta posiada także system analiz handlowych i budowania relacji z klientem. Umożliwia też kontrolę nad procesem sprzedaży, informując np. o zadłużeniach, limitach, cenach itp. System na bieżąco śledzi stan realizacji zleceń – stopień zaawansowania produkcji, stany magazynowe, rezerwacje. Jest także w stanie tworzyć prognozy produkcyjne.

Co ważne, klienci mogą także samodzielnie składać zamówienia poprzez internetowy moduł eSprzedaż, który pozwala im skonfigurować wybrany wyrób według własnych preferencji.

– Ma to bezpośredni wpływ na wzrost efektywności procesu sprzedaży – mówi Z. Lyczakowski. – System dostarcza pracownikom niezbędnych informacji z całego obszaru organizacji przedsiębiorstwa. Dodatkowo, dzięki zastosowaniu internetowych kanałów sprzedaży, ograniczone zostają koszty własne, związane z obsługą klienta.

### OPTIMALIZACJA KOSZTÓW I CZASU PRODUKCJI

Moduł technicznego przygotowania produkcji (TPP) pozwala na emitowanie i nadzór nad dokumentacją konstrukcyjno-technologiczną, a planowanie produkcji (PP) analizuje możliwości realizacji zamówień

i weryfikuje plan produkcji w korelacji do wykonanych zleceń i bieżącej sprzedaży. Uruchamianie zleceń produkcyjnych następuje na podstawie bilansowania zamówień zewnętrznych i stanów magazynowych. Moduł sterowania produkcją (SP) dokonuje automatycznego rozdziału zadań na stanowiska pracy. Uwzględnia przy tym parametry, ilości dostępnych maszyn oraz czasu przygotowawczo-zakończeniowe i jednostkowe. Dodatkową funkcją jest graficzna i tabelaryczna kontrola obciążenia poszczególnych zasobów produkcyjnych. Dzięki niej można m.in. zlokalizować tzw. „wąskie gardła” procesu produkcyjnego. Rozbudowane możliwości analizy pozwalają szefowi produkcji podejmować decyzje eliminujące takie sytuacje poprzez uruchomienie kolejnej zmiany, zakup nowej maszyny, przesunięcie do kooperacji.

Bardzo istotny z punktu widzenia sprawnego sterowania wytwarzaniem przy jednoczesnej minimalizacji zapasów jest pakiet Logistyka. Moduł ten sprawdza się doskonale przy obsłudze zamówień własnych zakładu. Jego uzupełnieniem może być internetowy system kontroli dostaw – eDostawca, który pozwala dostawcom na bezpośredni wgląd w ich zamówienia i harmonogram dostaw.

Dopełnieniem systemu zarządzającego całą działalnością przedsiębiorstwa są pakiety: Finanse, realizujący zadania z zakresu rachunkowości finansowej i Zasoby ludzkie, aplikacja zapewniająca kompleksową obsługę kadrowo-płacową.

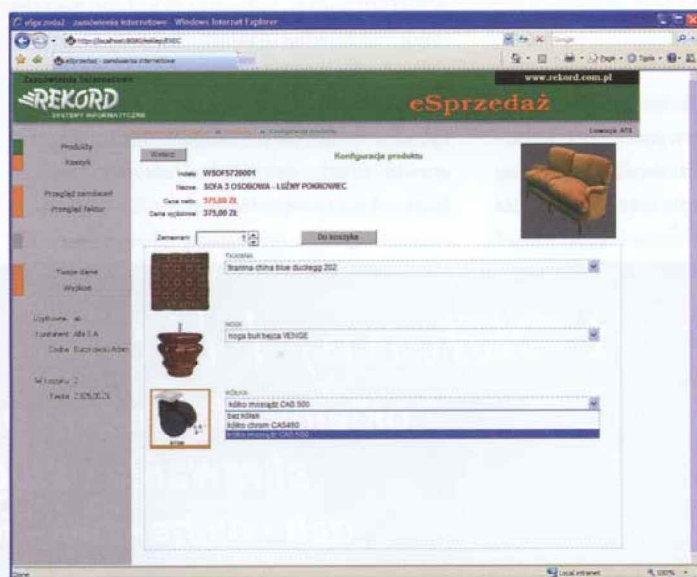
## DLACZEGO REKORD.ERP?

Jacek Groth,  
zastępca dyrektora Politeknik sp. z o.o.:

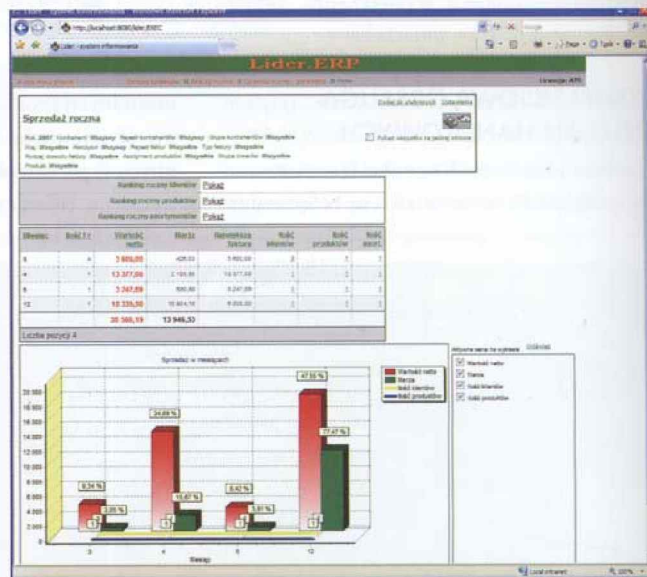
Decyzja dotycząca wyboru nowego systemu informatycznego dla przedsiębiorstwa produkcyjnego nie jest łatwa. Zanim ostatecznie zdecydowaliśmy się na oprogramowanie Rekord.ERP, staranie przyrzeliśmy się różnym propozycjom oferowanym na rynku. O wyborze tego pakietu zadecydowała z jednej strony jego bogata funkcjonalność i kompleksowość (obsługa produkcji, finanse – księgowość, kadry – płace), z drugiej – referencje w branży meblarskiej.

Bardzo ważny był także fakt, że mieliśmy do dyspozycji lokalnego partnera – firmę ATS Systemy Informatyczne, którego konsultanci wykazali się dużym zrozumieniem naszych potrzeb i doskonałą znajomością oferowanego przez siebie systemu.

Wdrożenie co prawda jeszcze trwa, ale już dziś dostrzegamy ogromne możliwości tego kompleksowego oprogramowania. Zaproponowane nam rozwiązania przynoszą korzyści w postaci doskonałego monitorowania kosztów wytworzenia i zarządzania cennikami wyrobów, pełnego nadzoru nad zaopatrzeniem i lepszego panowania nad terminami realizacji zleceń.



Konfiguracja produktu w portalu internetowym.



Pełna wiedza o firmie w przeglądarce internetowej.